

# Vivid iq Premium Vivid iq 4D

Экспертная диагностика, не ограниченная  
рамками лаборатории



# Портативный. Мощный. Сенсорный.

Новый портативный ультразвуковой универсальный кардиоваскулярный сканер *Vivid iq\** создан для решения любых экспертных задач в ультразвуковой диагностике настоящего и будущего. Мы сделали новый шаг к высокотехнологичным портативным ультразвуковым аппаратам... наши инновации позволят Вам принять любой вызов.



## ЭхоКГ

### Визуализация

*Передовой. Доступный. Адаптивный.*

Ультразвуковая система *Vivid iq* в любой ситуации обеспечивает высочайшее качество визуализации благодаря таким функциональным возможностям, как режим цветового тканевого доплера (TVI), Strain, точная конфокальная визуализация (TCI) в режиме 4D и технология внутрисердечного Эхо (ICE).

### Трансторакальная эхокардиография (ТТЕ)

Вам не придется жертвовать исключительным качеством визуализации в портативной системе.

### Виртуальная верхушка (Virtual Apex) —

датчики с фазированной решеткой обеспечивают широкое поле обзора в 120°, улучшая визуализацию структур, расположенных по краям сектора.

### Транспищеводная эхокардиография (ТЭЕ)

*Когда время имеет решающее значение*

Без ущерба в производительности *Vivid iq* позволяет получить ключевую информацию о состоянии и функционировании сердца.

- 2D ТЭЕ
- 4D ТЭЕ
- Многомерная визуализация — двух/трехполоскостная визуализация (с датчиком 6VT-D)

Экспертный ультразвуковой аппарат *Vivid iq* экономит ваше время благодаря трехплоскостной визуализации сердца высокого временного и пространственного разрешения.

### Количественный анализ

*Сканирование стало еще проще*

Расширенные возможности количественного анализа *Vivid iq* помогут Вам в решении сложных клинических задач. Воспользуйтесь широким набором простых, интуитивно-понятных инструментов — Auto EF, анатомический M-режим и измерение толщины комплекса интима-медиа (IMT).

### Рабочий процесс

*Визуализация на ладони*

Улучшенный пользовательский интерфейс портативной ультразвуковой системы *Vivid iq*, автоматизированные функции, а также сенсорный экран облегчат Вашу работу.

### Сенсорный интерфейс

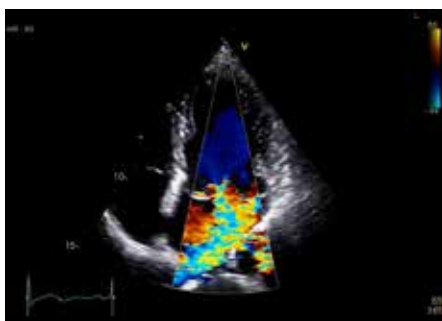
- Усовершенствованная клавиатура<sup>1</sup>
- Сенсорное управление — касание, масштабирование, zoom
- Интуитивно-понятная панель управления

### Трансторакальная эхокардиография (ТТЕ)

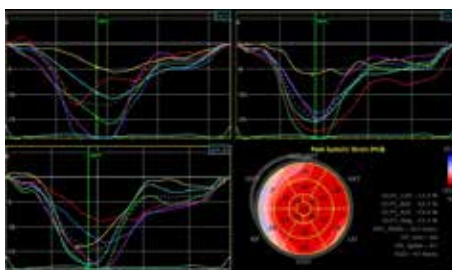
Удобные инструменты такие, как Auto Gain, SmartStress, облегчают и ускоряют сканирование пациентов.

### Транспищеводная эхокардиография (ТЭЕ)

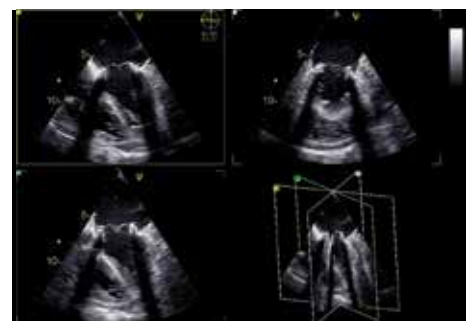
Экономия времени при получении важнейшей информации о функциональном состоянии сердца пациента благодаря высокоэффективным инструментам объемной 4D-визуализации, FlexiSlice, FlexiZoom и 2-Click Crop.



**Режим ЦДК** — обеспечивает превосходную цветовую чувствительность, контрастное разрешение и четкость доплеровского спектра.



**Автоматизированная визуализация функции сердца (AFI)** — оценка и количественный анализ сократимости миокарда левого желудочка (как регионарной, так и глобальной) с использованием технологии спекл-трекинга.



**Трехплоскостная визуализация** — позволяет одновременно просматривать изображения, полученные во время одного сокращения сердца, в трех плоскостях с высоким временным и пространственным разрешением.

## Интервенционные процедуры

Передовой. Доступный. Адаптивный

Положительные результаты интервенционных процедур начинаются с детализированной визуализации. С Vivid iq точная и действенная информация об анатомическом строении пациента и его функциональном состоянии всегда под рукой.

**Транспищеводная эхокардиография (ТЭЕ)**  
Vivid iq, благодаря 2D и 4D-объемной транспищеводной эхокардиографии (ТЭЕ), позволяет получить ключевые данные о функционировании сердца без потери производительности.

### • Многомерная визуализация — двух/трёхплоскостная визуализация (с датчиком BVT-D)

- двухплоскостная визуализация: две независимые плоскости одновременного сканирования, одна из которых может свободно вращаться и менять наклон.
- трёхплоскостная визуализация: три независимые плоскости одновременного сканирования, которые свободно вращаются друг относительно друга.

• **Внутрисердечное Эхо (ICE)** — Vivid iq сочетает в себе исключительную детализацию изображений с технологией ICE, надежную поддержку и помощь во время сканирования.

## Количественный анализ

Сканирование стало еще проще

### 4D Auto AVQ

Автоматическое сегментирование, выравнивание и расчет показателей выходного тракта аорты — необходимых для определения размера протеза и его ориентации при проведении транскатетерной имплантации аортального клапана (TAVI)/транскатетерной замены аортального клапана (TAVR)

### 4D Auto LVQ

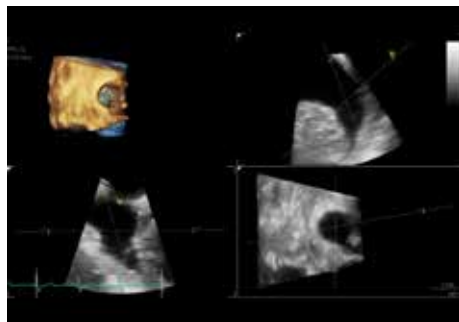
Работа с полным набором объемных данных, полученных с помощью объемного чреспищеводного 4D-датчика. Быстрое и простое расположение точек, определяющих исходные границы эндокарда, нажатием всего двух кнопок.

## Рабочий процесс

Визуализация на ладони

**Транспищеводная эхокардиография (ТЭЕ)**  
Экономьте время и получайте важнейшую информацию о функциональном состоянии сердца пациента благодаря высокоэффективным инструментам:

- **FlexiSlice**  
Интуитивно-понятный интерактивный инструмент, позволяющий извлекать в реальном времени или режиме воспроизведения многочисленные двумерные срезы из 4D-объемных изображений.
- **FlexiZoom**  
Предоставляет гибкий, быстрый и эффективный способ для получения изображения исследуемых структур, без необходимости в дальнейших операциях обрезки или ротации изображения.
- **2-Click Crop**  
Предлагает стандартные или нестандартные сечения во время и после сканирования. Позволяет быстро выделять объем между двумя отдельными плоскостями.



FlexiSlice — быстрый переход от объемного 4D-изображения к двумерным сечениям.

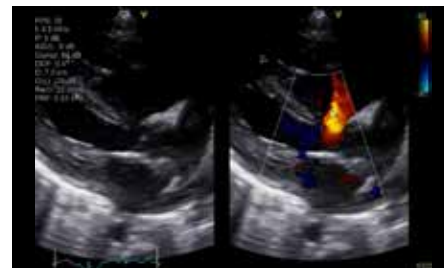
## Общая визуализация

Vivid iq поможет Вам в решении широкого спектра задач в различных областях, включая сосудистые, абдоминальные исследования, акушерстве и гинекологии и в исследованиях малых структур.

- **Виртуальный конвекс** — расширяет поле обзора при использовании линейных датчиков.
- **B-Flow** — технология, которая обеспечивает улучшенное пространственное и временное разрешение для оценки кровотока и структуры стенки сосуда без ограничения доплера.
- **Недоплеровская визуализация направления кровотока (BFI)** — алгоритм обработки данных потока крови для улучшенной визуализации динамики кровотока.
- **LOGIQ View** — режим панорамного сканирования для визуализации крупных органов.

## Педиатрия

Малые структуры и учащенное сердцебиение представляют особую сложность в исследованиях. Vivid iq поможет вам в быстрой и уверенной диагностике для широкого круга пациентов — детей, новорожденных и их семей. Vivid iq представляет трансторакальную эхокардиографию (ТТЕ), а также двухмерную транспищеводную эхокардиографию (ТЭЕ) в педиатрии.



Режим ЦДК — обеспечивает превосходную цветовую чувствительность, контрастное разрешение и четкость доплеровского спектра.

## Дизайн

### Динамичная, как Вы желали

Экспертное качество визуализации и расширенные возможности количественного анализа — независимо от того, где Вы находитесь — в приемном отделении, кабинете УЗИ, операционной или исследовательской лаборатории.

### Консоль

- Легкий вес — на 10% легче и на 10% тоньше<sup>1</sup>
- Закрытая конструкция — позволяет производить чистку системы с применением дезинфицирующих растворов
- Встроенный аккумулятор (до 1-го часа работы без подзарядки при полном заряде)
- Умный режим ожидания

### Тележка

- Новая тележка разработана для защиты консоли при транспортировке и позволяет увеличить угол обзора благодаря улучшенной регулировке по высоте для сканирования стоя или сидя.
- Дополнительный батарейный блок — до 4-х часов работы без подзарядки (при условии полного заряда батарей)
- Порт для 4-х датчиков

### Датчики

- Широкий выбор датчиков
- Совместимость с внутрисердечными датчиками<sup>2</sup>







## О компании GE Healthcare

GE Healthcare предлагает медицинские технологии и сопутствующие услуги, открывающие новую эру заботы о пациентах. Опыт и знания GE Healthcare в области медицинской диагностики, информационных технологий, систем поддержания жизнеобеспечения, разработки лекарственных препаратов и решений по повышению эффективности помогают нашим клиентам по всему миру предоставлять медицинские услуги на принципиально новом уровне. GE Healthcare также предоставляет основное сервисное обслуживание и высокотехнологичные услуги с дополнительными функциональными возможностями, помогая пользователям обеспечить высокое качество обслуживания пациентов.

GE Healthcare работает в России/СНГ более 25 лет. Полный портфель продуктов и услуг компании позволяет обеспечивать до 70% потребностей местного рынка в сложном медицинском оборудовании. В Москве функционирует собственный тренинг-центр компании GE Healthcare Academy, который предлагает современные управленческие решения для руководителей здравоохранения, клиническое обучение работе на диагностическом оборудовании компании, тренинги и семинары в области систем электронного здравоохранения и программы, направленные на повышение удовлетворенности пациентов. Стратегия GE Healthcare направлена на расширение присутствия во всех регионах России для поддержки приоритетных задач российского здравоохранения — повышения качества и доступности медицинского обслуживания и снижения смертности.

Более подробную информацию о компании GE Healthcare можно получить на сайте [www.gehealthcare.ru](http://www.gehealthcare.ru).

\* Система ультразвуковая диагностическая медицинская Vivid iq с принадлежностями

<sup>1</sup> В сравнении с Vivid q

<sup>2</sup> Совместимость с внутрисердечными датчиками сторонних производителей при условии, что они зарегистрированы в установленном порядке на территории РФ

© Компания General Electric, 2017 г.

GE, монограмма GE и Vivid являются торговыми марками компании General Electric.

Запрещается воспроизводить документ в любом виде без предварительного письменного разрешения компании GE. Информацию в этом документе нельзя использовать для диагностики или лечения какой-либо болезни или состояния. Обращайтесь к квалифицированному врачу.

Настройки и функции могут меняться в зависимости от региона.

Контактная информация:

### **GE Healthcare Россия и СНГ**

Бизнес-центр «Башня на Набережной», Москва-Сити

123112 г. Москва, Пресненская наб., 10С

Тел.: (495) 739 69 31, факс: (495) 739 69 32

[www.gehealthcare.ru](http://www.gehealthcare.ru)